



gruszka



truskawka



grostek



cytryna



agrest



ogryzek



prezent



papryka



krab



trąbka



brodacz



struś



tratwa



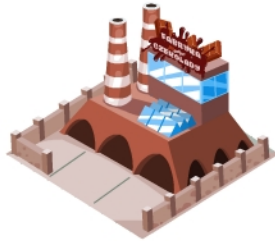
tygrys



krokus



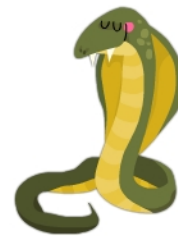
paprotka



fabryka



biedronka



kobra



strażak



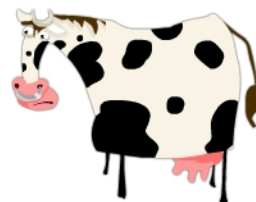
strach



sroka



mrówka



krowa



okręt



trucizna



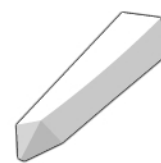
kredki



mikroskop



grosz



kreda



grabie

Duple - głoska [r] po spółgłosce

Wycięte karty rozdajemy pomiędzy graczy obrazkami do dołu. Na środku odkrywamy jedną kartę. Na znak wszyscy gracze odsłaniają pierwszą z kart na swoim stosie. Kto pierwszy odnajdzie i nazwie wspólny symbol dla swojej karty i karty na środku stołu, kładzie swoją kartę na środek. Celem jest jak najszybsze pozbycie się wszystkich kart ze swojego stosu.





2





3





4





5





6

